

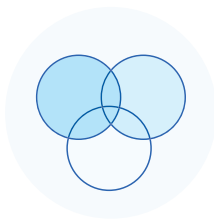
# OBJECTIFS CLÉS





## 1. Une gouvernance respectueuse des personnes, des collectifs et des expertises

- Rapprocher la direction de l'Université du terrain, par des rencontres régulières permettant de partager les besoins et projets
- Donner le temps de se concentrer sur ses missions : rendre l'organisation plus agile, réduire le temps passé en réunions, valoriser les mandats de représentation, offrir des moments de respiration...
- Renforcer temporairement ou structurellement le cadre administratif et technique afin de garantir la continuité de nos missions ; renforcer le cadre académique et repenser sa charge globalement
- Améliorer l'accompagnement des parcours professionnels : mieux accompagner l'entrée en fonction, clarifier la procédure et les critères de promotion, informer clairement sur les perspectives de carrière, stimuler la mobilité interne et améliorer les transitions de carrière, revoir le système des congés de perfectionnement...
- En donnant l'autonomie et la confiance aux expertes et experts "maison" et à leurs entités dans la prise de décision
- En mettant en oeuvre des mesures de soutien à la parentalité et de conciliation vie professionnelle / vie privée.



## 2. Une politique d'équité, diversité et inclusion, intégrée et prioritaire

- Ancrer notre réalité d'université plurielle et inclusive qui considère la diversité comme un moteur d'excellence et une composante du bien-être
- Créer un prorectorat regroupant la politique de l'EDI et la lutte contre les violences et discriminations
- Élaborer une politique-cadre et adopter un plan d'action
- Faire de la lutte contre les violences et discriminations ainsi que de la conformité de nos règlements aux législations en vigueur nos premières priorités urgentes
- Intégrer, dans le plan d'action, les recommandations issues des États généraux "EDI" et du rapport "Violences et harcèlement de genre" jugées prioritaires



### 3. Un enseignement innovant et émancipateur

- Poursuivre les dispositifs d'aide à la réussite et accentuer notre politique d'accueil des étudiants et étudiantes
- Développer des formations engagées et des pédagogies innovantes, notamment à travers la création de cours interdisciplinaires orientés sur des thématiques sociétales et le Service Learning
- Encourager la maîtrise des langues et la compréhension interculturelle
- Étendre notre offre de formation continue et soutenir les académiques porteurs de programme
- Mieux valoriser l'investissement pédagogique de nos enseignants et enseignantes
- Améliorer progressivement nos espaces d'apprentissage



### 4. Une recherche d'excellence dans un environnement compétitif

- Reconnaître et valoriser la diversité des recherches menées au sein de l'Université ; promouvoir une recherche disciplinaire, inter- et transdisciplinaire au sein de l'UCLouvain et à travers des collaborations internationales
- Soutenir le corps scientifique dans la réalisation de son (post-)doctorat
- Revitaliser les programmes « Louvain4 »
  - Créer un mécanisme de financement interne (Louvain Bridge) pour de petits budgets de recherche permettant la poursuite des activités ou la finalisation de thèse
  - Renforcer le personnel technique, les logisticiens et logisticiennes de recherche, data officers pour les recherches de long terme
  - Etablir un Masterplan pour les grands équipements scientifiques
- Favoriser l'articulation entre les services généraux et les entités de recherche
- Accompagner le processus de nomination et d'académisation des mandataires permanents du F.R.S.-FNRS



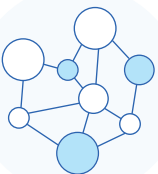
## 5. Un renforcement des liens avec nos cliniques

- Renforcer le *continuum* entre les cliniques et les entités de l'Université
- Établir le «Centre médical» en un organe stratégique organisant un partenariat structuré entre nos cliniques universitaires
- Confier à une prorectrice ou un prorecteur la coordination de notre réseau hospitalier
- Revaloriser l'attractivité des carrières cliniques universitaires et fluidifier les processus entre l'Université et les cliniques
- Réexaminer la convention entre l'Université et ses cliniques



## 6. Une expérience étudiante épanouissante, valorisée et encourageante à l'UCLouvain

- Continuer à lutter activement contre la précarité étudiante
- Mettre en place une politique de prévention et offrir un cadre soutenant le bien-être, y compris des aides spécifiques, une alimentation saine et un environnement épanouissant (sport, culture, etc.)
  - Soutenir les étudiants et étudiantes en reprise d'étude
  - Reconnaître et valoriser l'engagement étudiant et la représentation étudiante
  - Étayer et améliorer la qualité de l'offre de jobs étudiants
  - Améliorer l'accès et la qualité du logement étudiant



## 7. Une gouvernance institutionnelle qui préserve et nourrit les identités de site et encourage un élan commun

- Perfectionner notre gouvernance et notre fonctionnement
- Asseoir notre identité UCLouvain
- Promouvoir une logique de subsidiarité et d'organisation institutionnelle qui rende compte de la réalité multisite de notre institution



## 8. Une Université dans son environnement, au service de toutes et tous

### Une Université durable

- Achever la mise en oeuvre du Plan transition, et le revoir pour une nouvelle période (2025-2028)
- Rendre les campus plus durables (énergie, patrimoine bâti, mobilité, alimentation, biodiversité, eau, déchets)
- Promouvoir l'enseignement, la recherche et les services à la société en lien avec le développement durable

### Une Université dans le monde

- Créer un Institute for Advanced Studies (organisation d'échanges entre chercheuses et chercheurs internationaux insérés au sein des entités)
- Établir un lieu où les étudiants et étudiantes ainsi que des chercheurs et chercheuses internationaux sont accueillis à leur arrivée et où des conférences peuvent se tenir
- Consolider notre participation à Circle U. et à nos réseaux traditionnels (Coimbra, EUA) et d'excellence (The Guild, CESAER, etc.)
- Encourager les partenariats Nord-Sud

### Une Université digitale

- Développer une gouvernance IT qui intègre une stratégie à long terme
- Disposer d'une infrastructure robuste et durable
- Sécuriser la gestion des données

### Une Université en réseau

- Soutenir les actions de l'Université comme opérateur majeur du développement territorial local
- Soutenir chaque site sur sa zone géographique d'influence pour devenir la référence locale d'excellence dans ses domaines de compétence
- Stimuler la coopération avec les autres institutions de l'enseignement supérieur (ARES, universités et Hautes Écoles, et autres partenaires)
- Développer les partenariats avec KULeuven et l'UNamur (AULNE)
- Développer nos réseaux d'alumni

### Une Université de culture

- Promouvoir en premier lieu la culture au coeur de la vie universitaire multisite et dans toutes les missions de l'Université
- Placer le volet culture dans le portefeuille d'une prorectrice ou d'un prorecteur déjà en charge d'autres compétences
- Soutenir la mise en oeuvre du plan d'action défini au sein du Conseil pour la Culture



GENEVIÈVE SCHAMPS  
45, Grand Place, L.3.01.04  
1348 Louvain-la-Neuve (Belgique)  
Téléphone : +32-(0)10.47.20.65  
genevieve.schamps@uclouvain.be

[genevieveschamps.be](http://genevieveschamps.be)

Pour recevoir des nouvelles régulières et des informations exclusives,  
je vous encourage vivement à vous inscrire à ma newsletter.

**ABONNEZ-VOUS !**